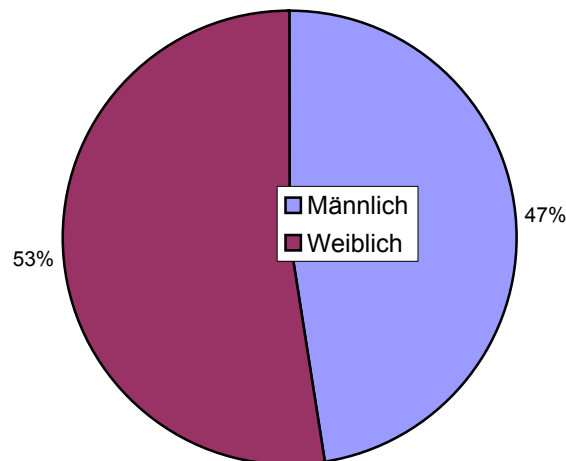


Ergebnisse der Diabetes-Kids.de Umfrage 2006

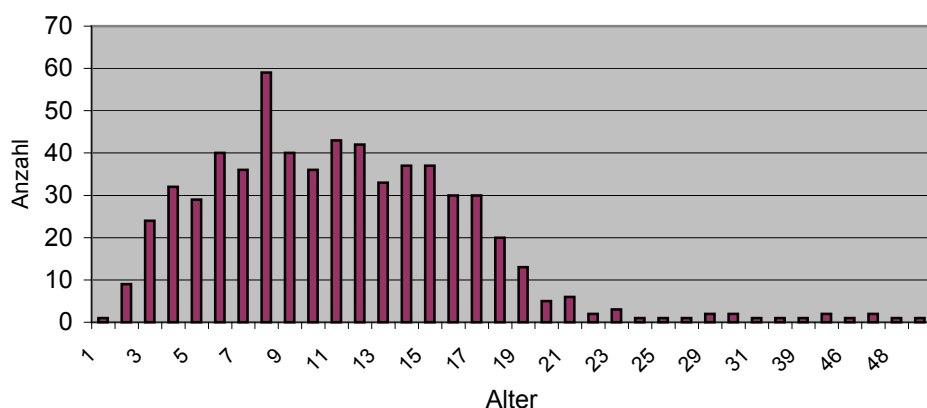
Dies sind die Ergebnisse der großen Diabetes-Kids Umfrage, welche im Sommer 2006 stattfand. Insgesamt haben über 625 Personen an dieser Umfrage teilgenommen. Berücksichtigt haben wir aber nur 621 Umfragen bis zum maximalen Manifestationsalter von 18 Jahren.

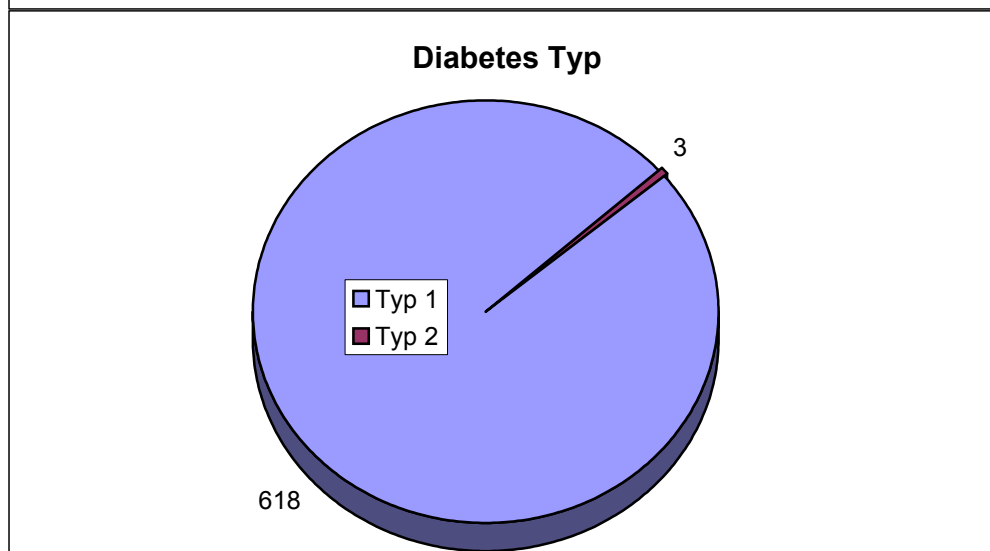
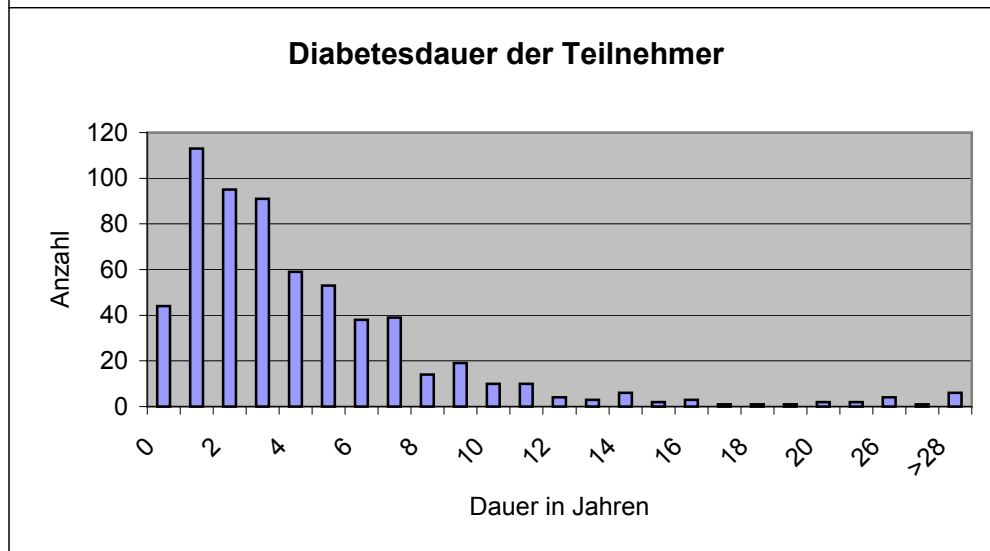
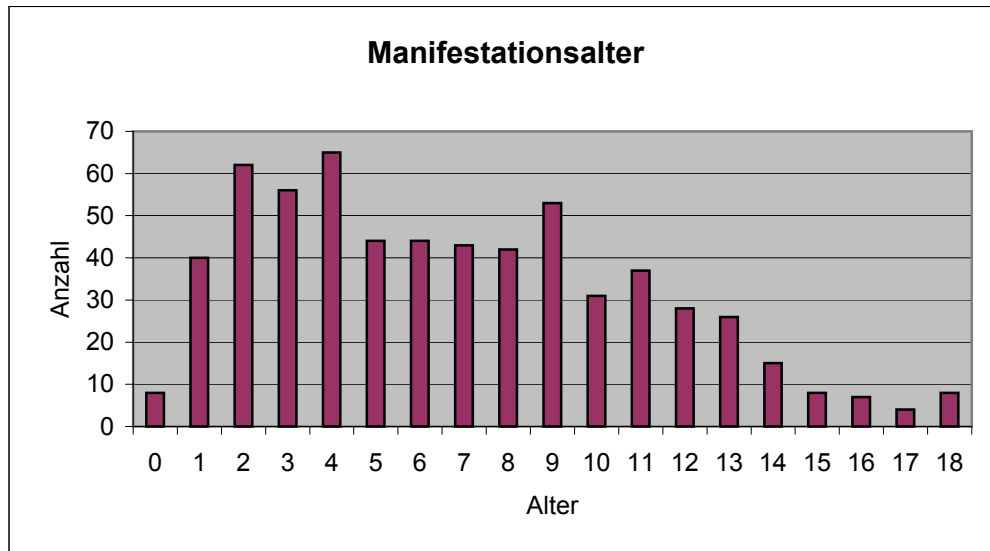
Die original Umfrage findet ihr unter <http://www.diabetes-kids.de/images/umfrage/umfrage.pdf>. Die Umfrage bietet natürlich auch die Möglichkeit bestimmte Werte zu verknüpfen. So findet man zum Beispiel heraus, daß männliche Diabetiker im Schnitt einen um 0,15 besseren HBA1C Wert haben als weibliche. Die Benotung der BZ Einstellung unterscheidet sich zwischen Jungs und Mädchen aber kaum. Auch ineteressant ist, daß sich Mädchen am Arbeits- und Ausbildungsplatz wegen ihrem Diabetes weit mehr diskriminiert fühlen als Jungs. Wenn ihr einen bestimmten Zusammenhang verschiedener Parameter gerne wissen möchtet, dann schreibt uns eure Frage unter webmaster@diabetes-kids.de

Geschlecht der Teilnehmer

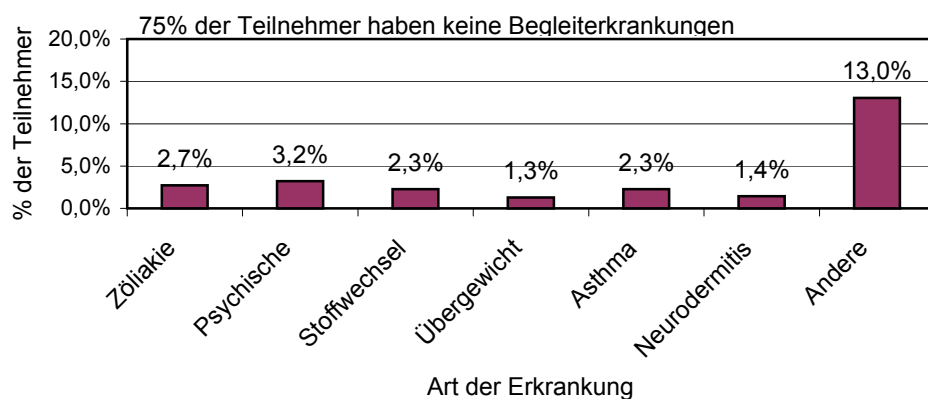


Alter der Teilnehmer

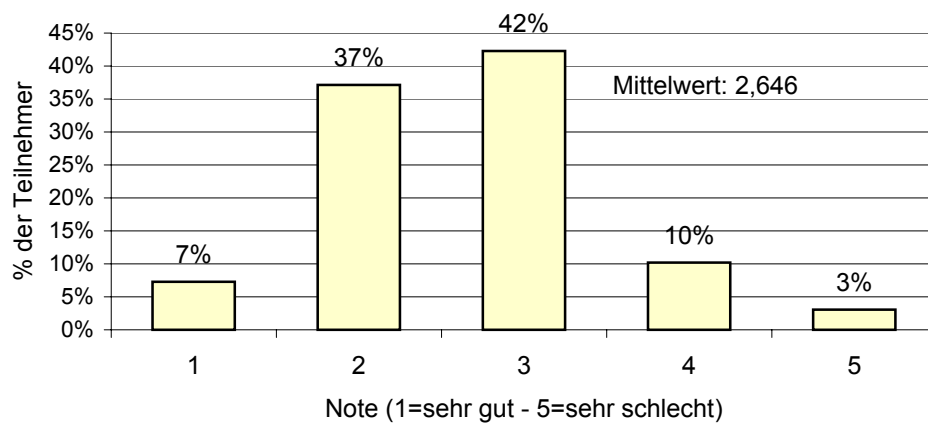




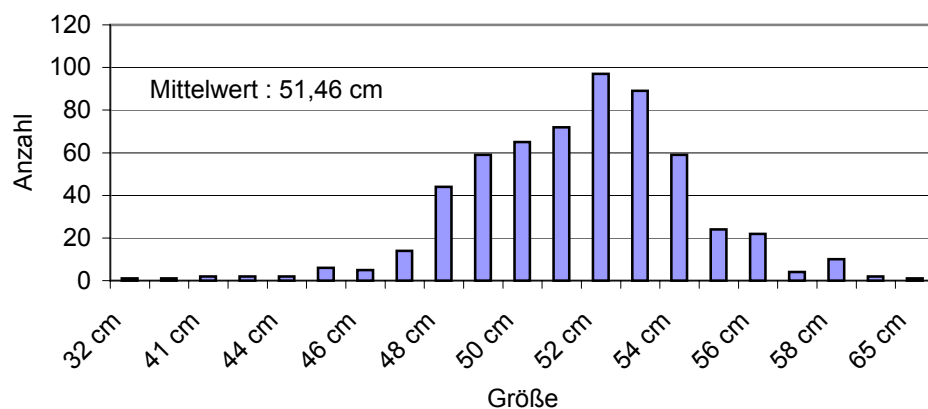
Begleiterkrankungen der Teilnehmer



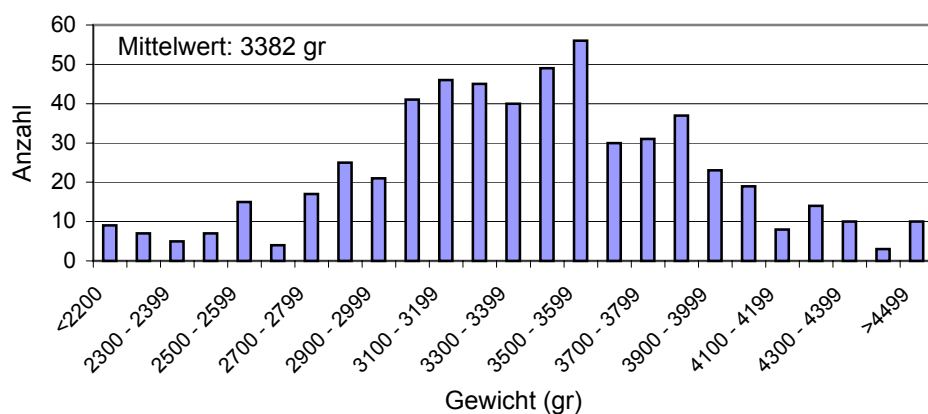
Benotung der eigenen BZ Einstellung



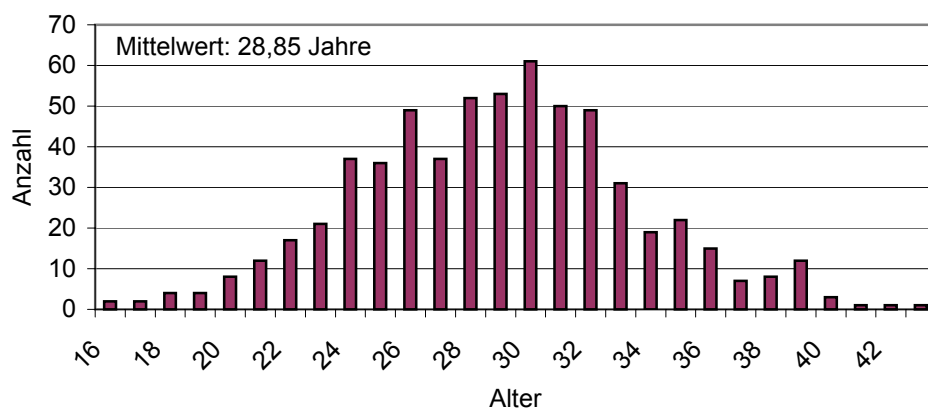
Geburtsgröße der Teilnehmer



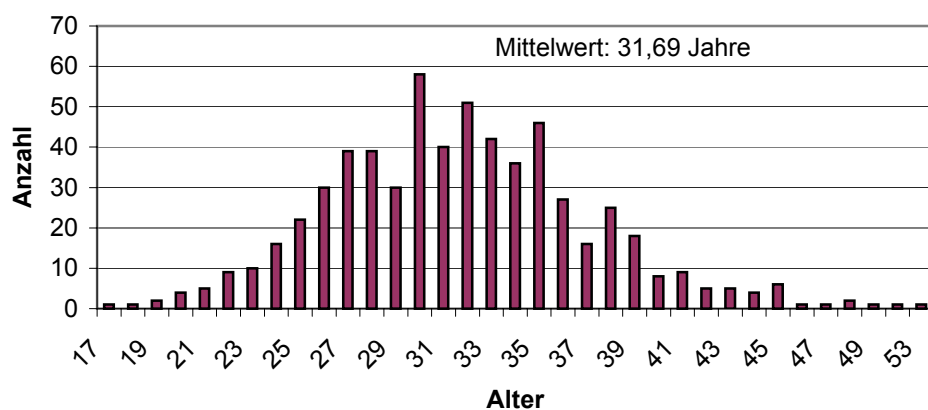
Geburtsgewicht der Teilnehmer



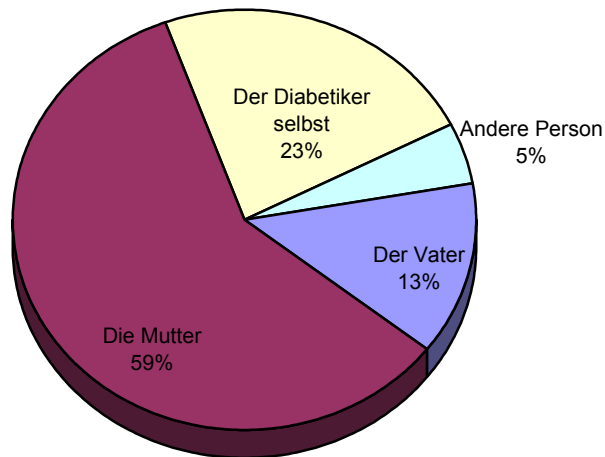
Alter der Mutter bei der Geburt



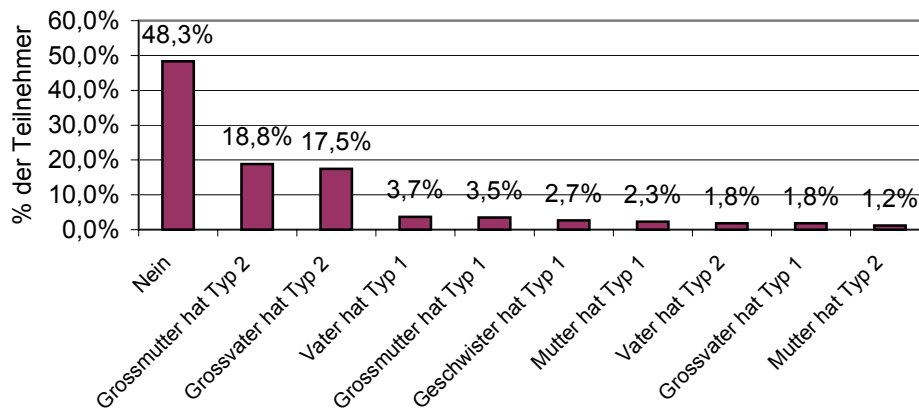
Alter des Vaters bei der Geburt



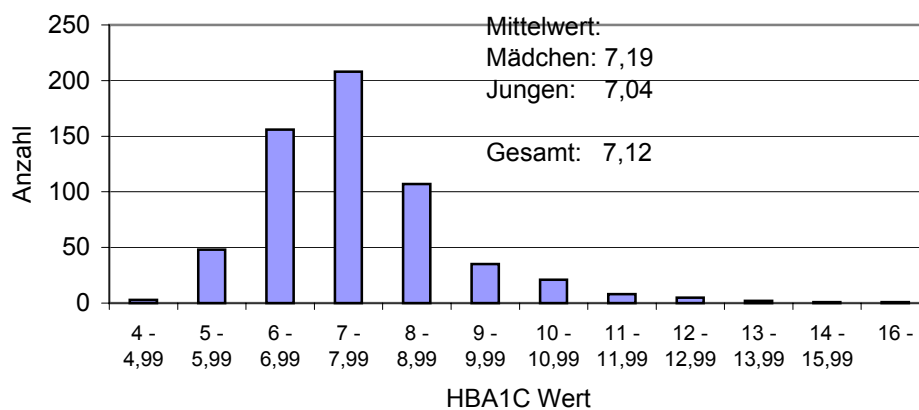
Wer hat die Umfrage ausgefüllt



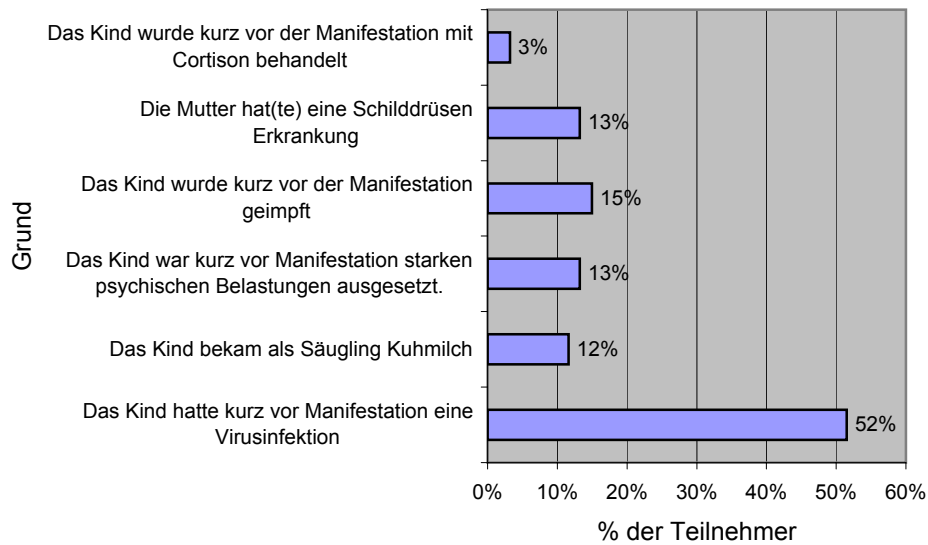
Hat in der nahen Familie noch jemand Diabetes



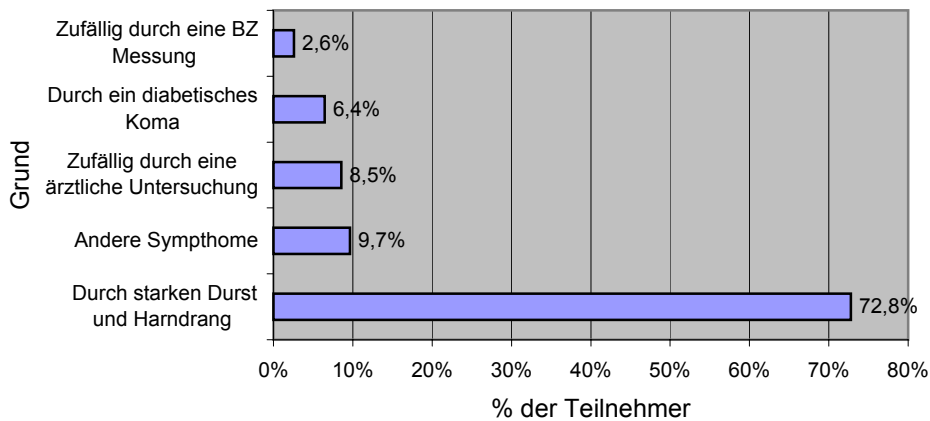
Letzter HBA1C Wert der Teilnehmer



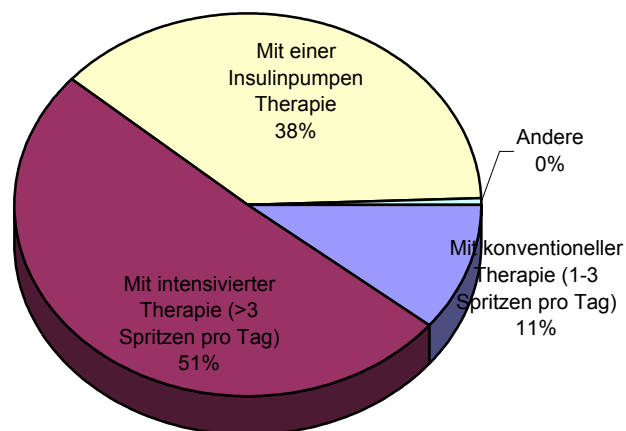
Was trifft auf euch zu?



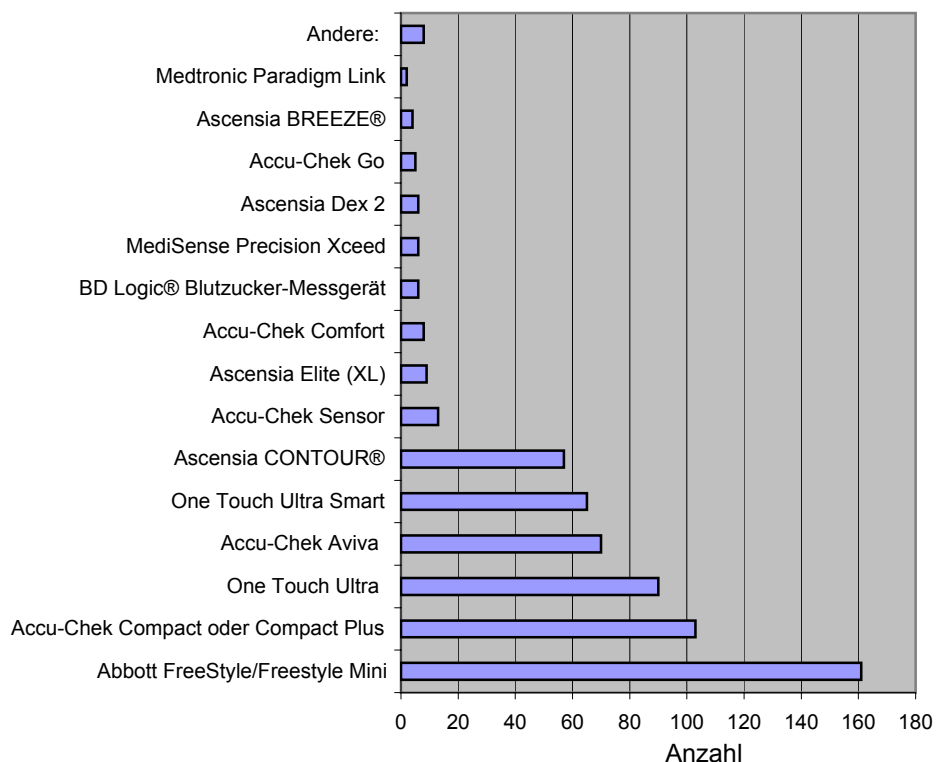
Wie wurde Diabetes bei euch herausgefunden?



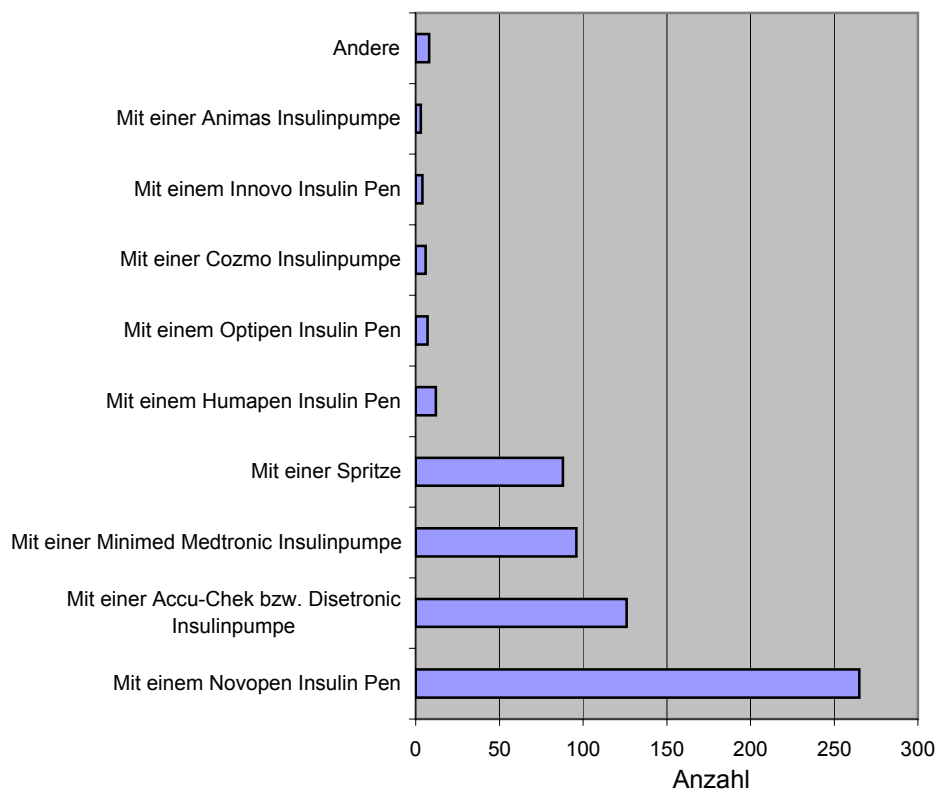
Theraphieform der Teilnehmer



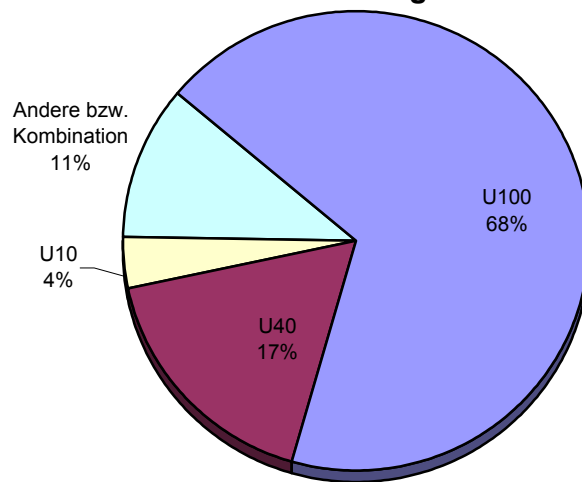
Welches Messgerät verwendet ihr meistens?



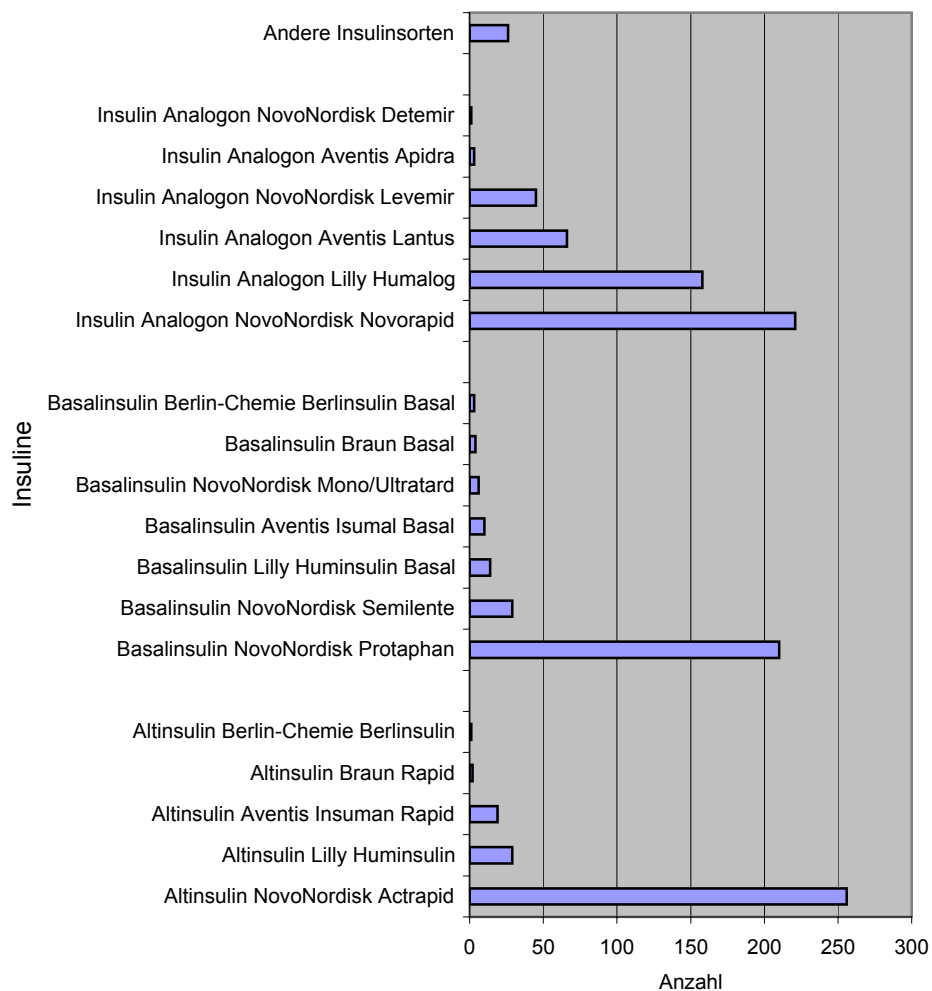
Womit gebt ihr meist euer Insulin ab?



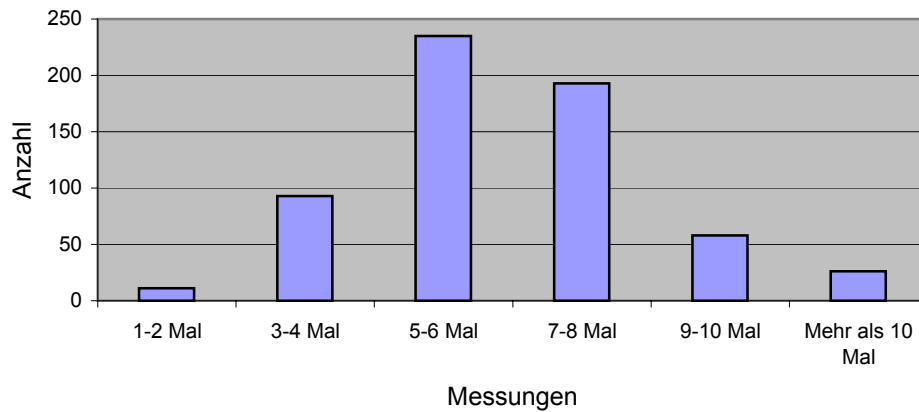
Welche Insulinverdünnung verwendet ihr?



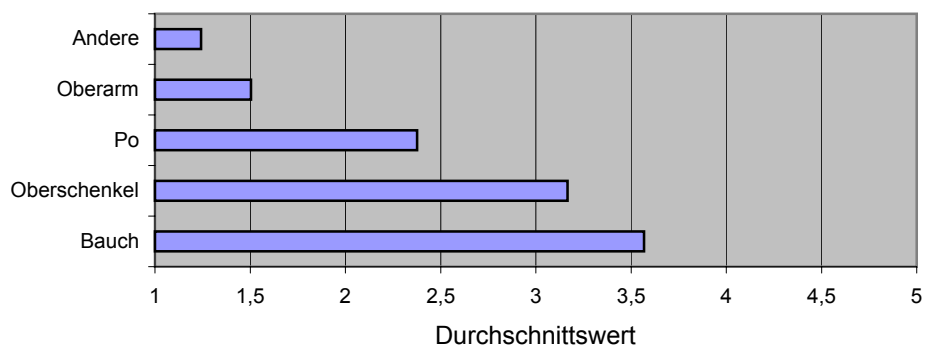
Welche Insulinsorten verwendet ihr?



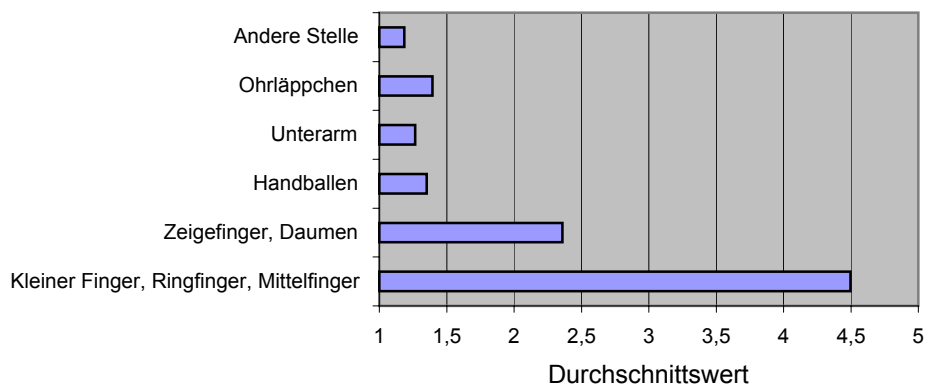
Wie oft messt ihr ihm Schnitt euren Blutzucker



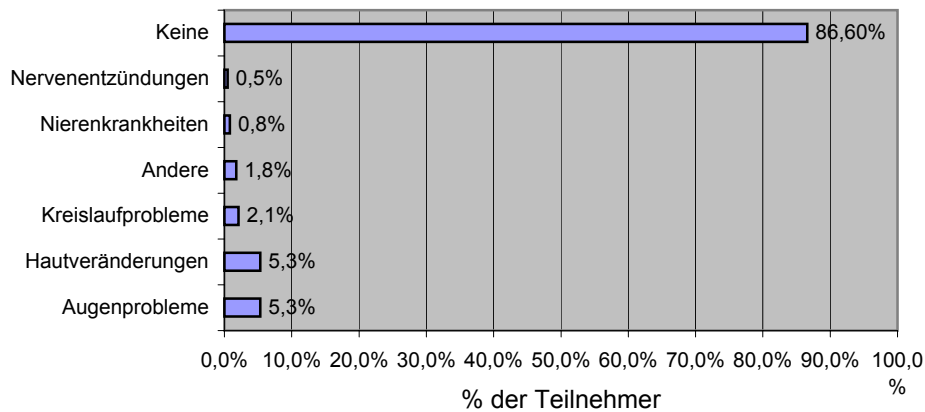
An welchen Stellen spritzt ihr euch wie oft bzw. wo setzt ihr wie oft den Katheder (1= nie 5= sehr oft)



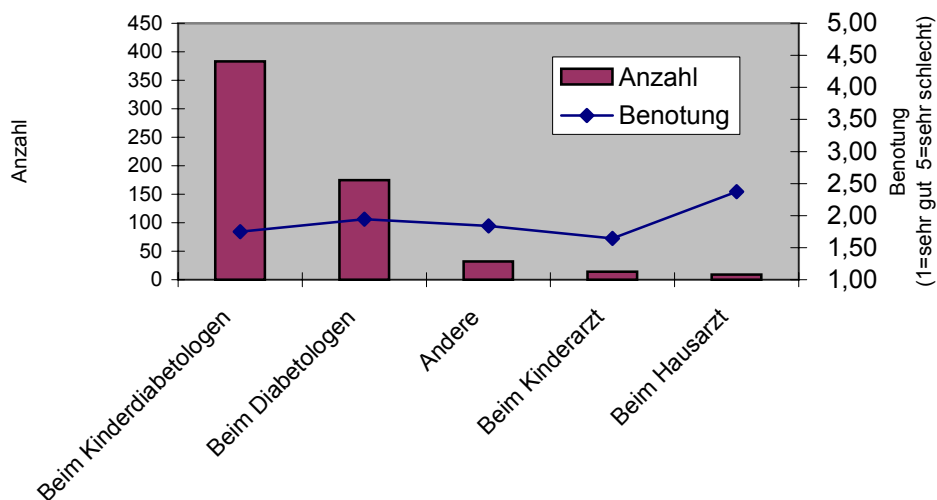
Wo messt ihr meist den Blutzucker? (1= nie 5= sehr oft)



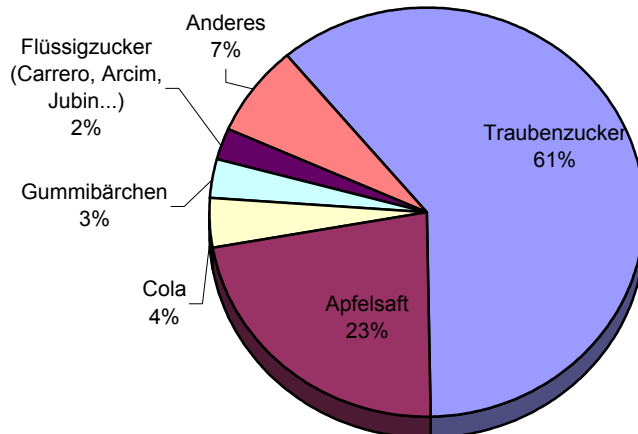
Habt ihr Anzeichen einer diabetischen Folgeerkrankung?



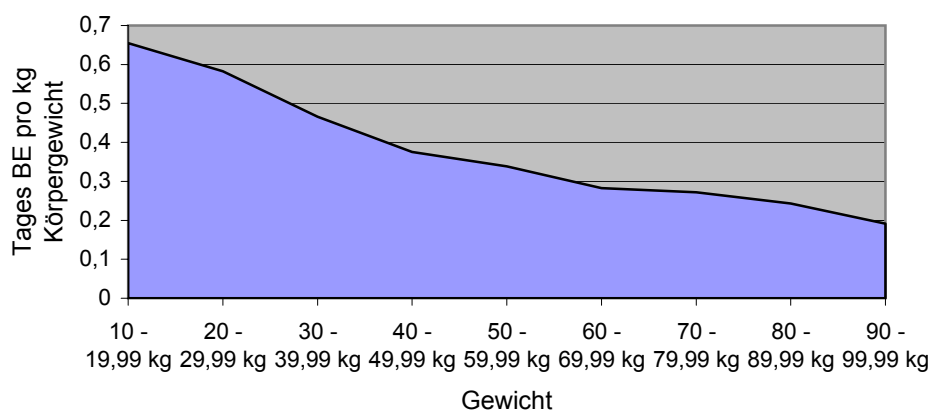
Wo seid ihr mit eurem Diabetes in Behandlung und wie fühlt ihr euch dort behandelt?



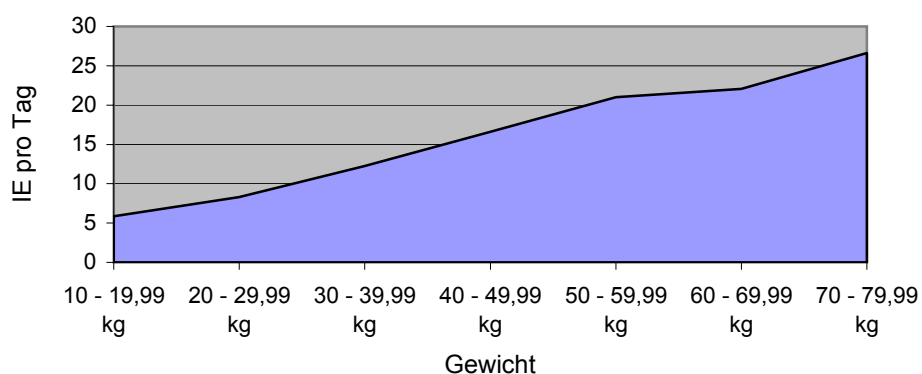
Was nehmt ihr im Falle eines akuten Unterzuckers meistens zu euch?



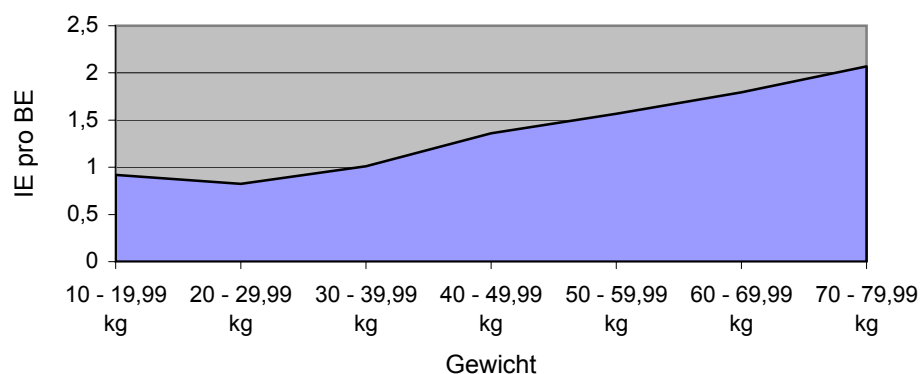
Durchschnittliche Tages BE pro kg Körpergewicht



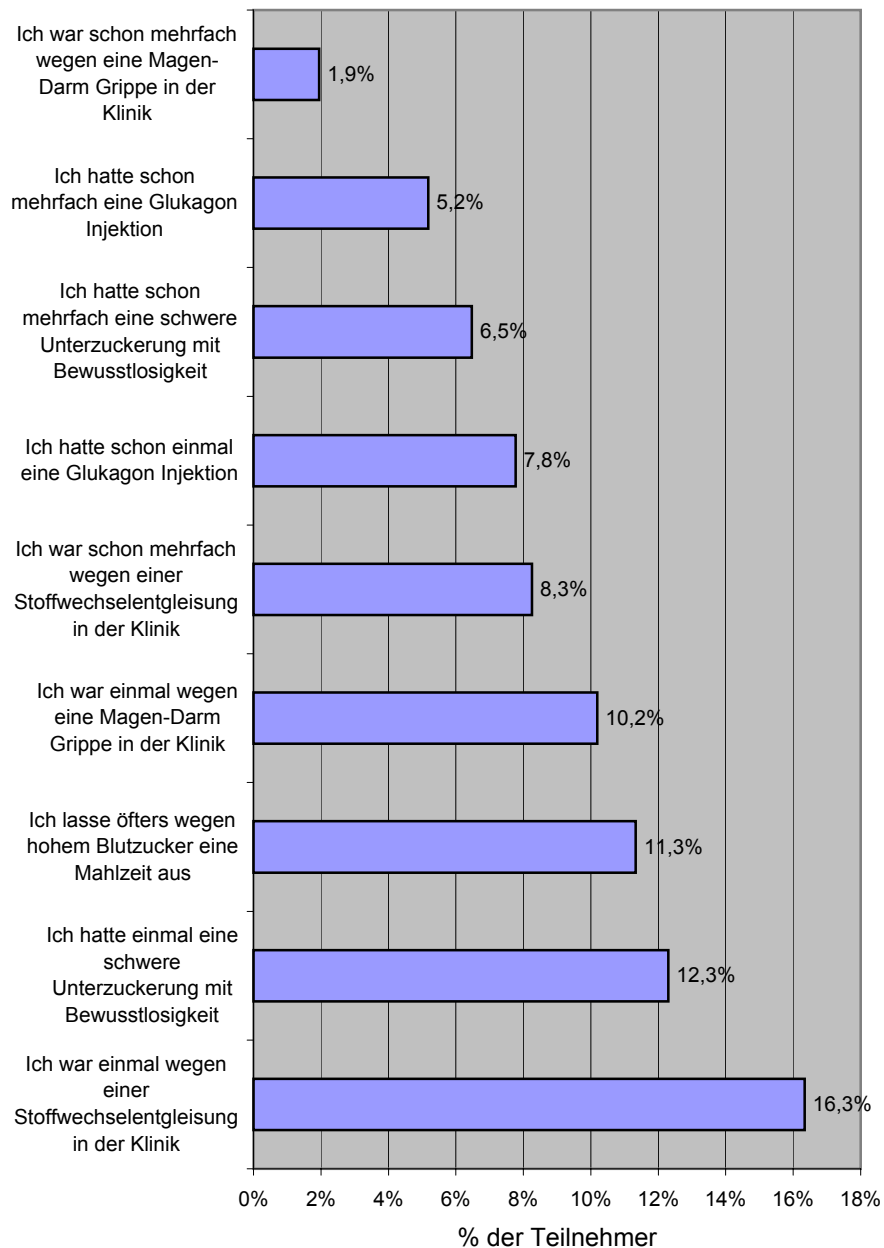
Durchschnittliches Basal-Insulin nach Körpergewicht



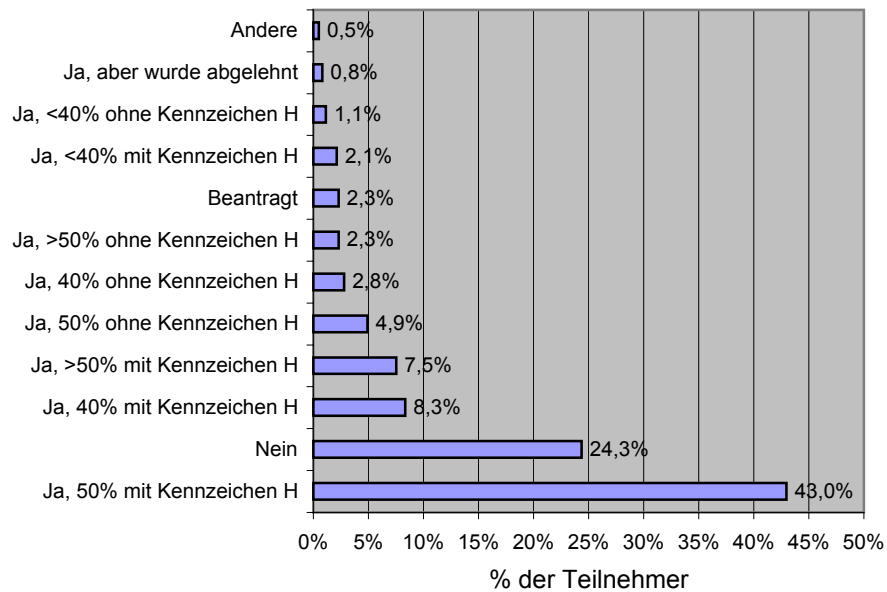
Durchschnittliches Bolus-Insulin pro BE nach Körpergewicht



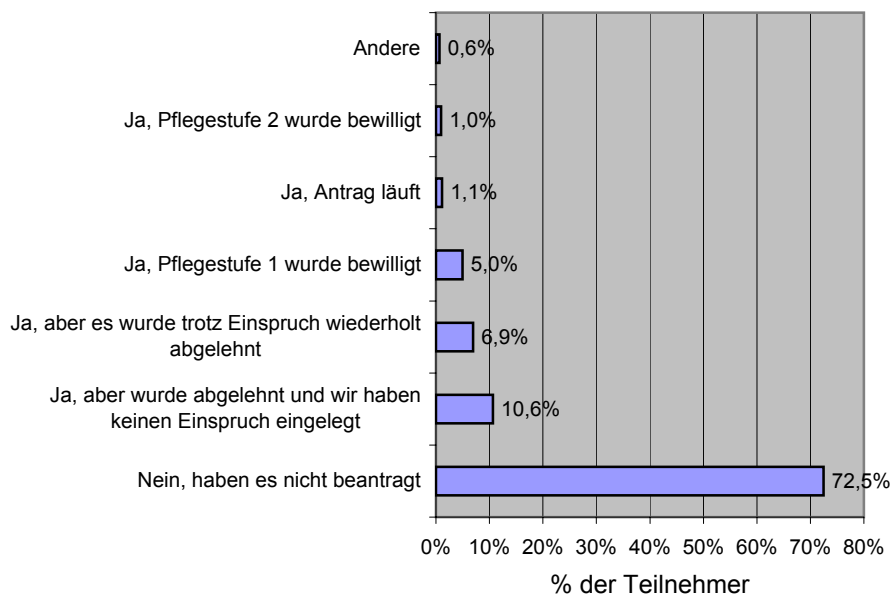
Welche Aussage trifft bei euch zu??



Habt ihr einen Behindertenstatus beantragt und wie war euer höchster eingetragener Grad der Behinderung?

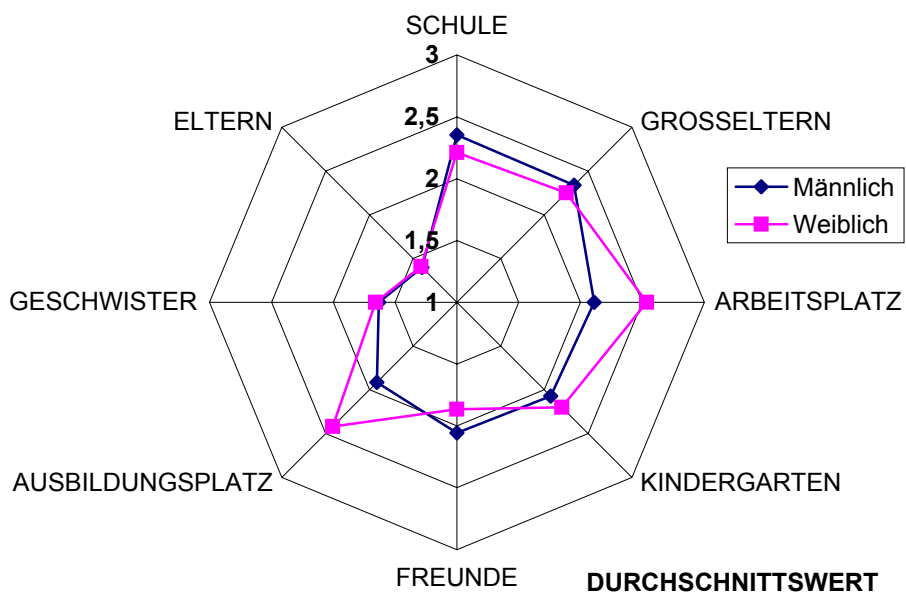


Habt ihr Pflegegeld beantragt und wie wurde entschieden?



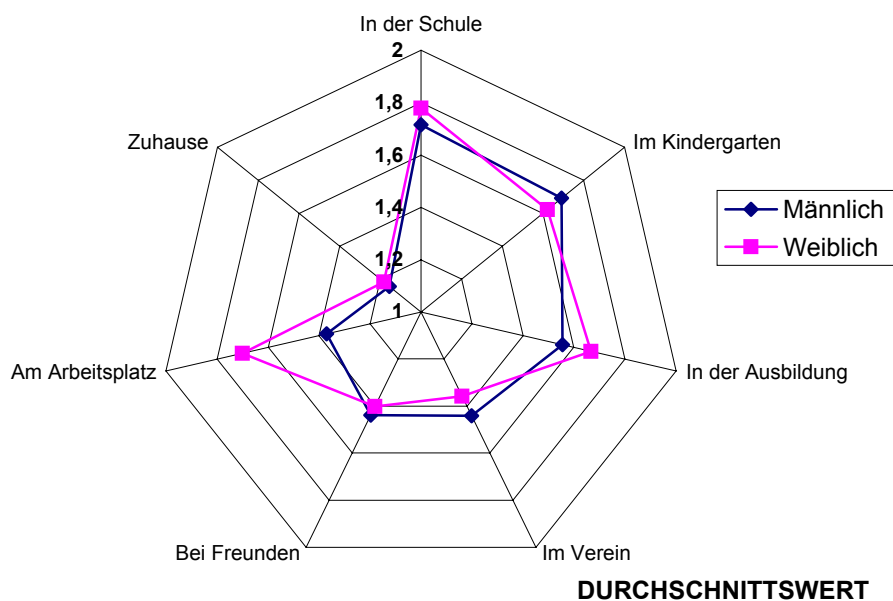
Wie geht euer Umfeld mit dem Diabetes um.

1=sehr gut
5=sehr schlecht



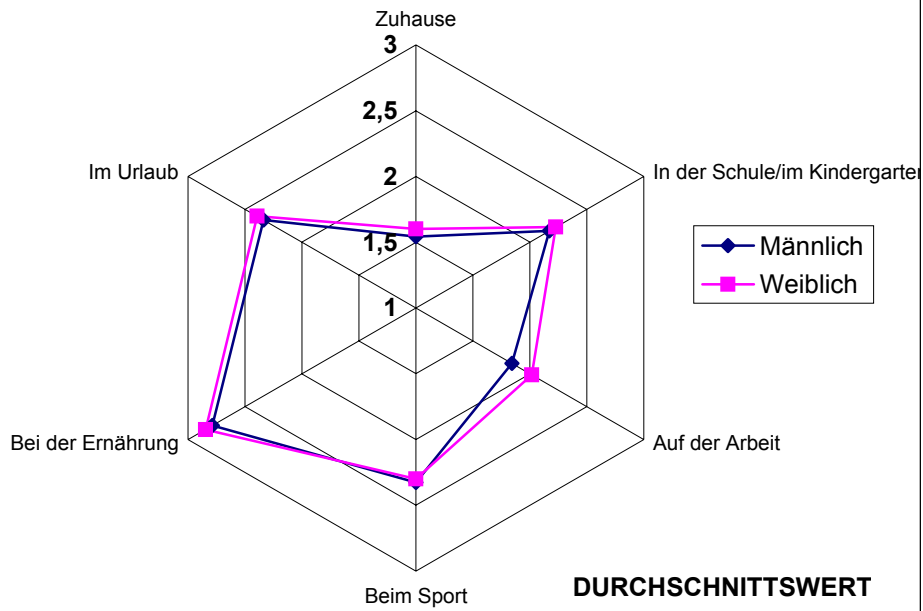
Fühlt ihr euch von eurem Umfeld diskriminiert?

1= Ich fühle mich gar nicht diskriminiert
5=Ich fühle mich stark diskriminiert



In welchem Umfeld fühlst du dich in deinem Leben durch den Diabetes eingeschränkt?

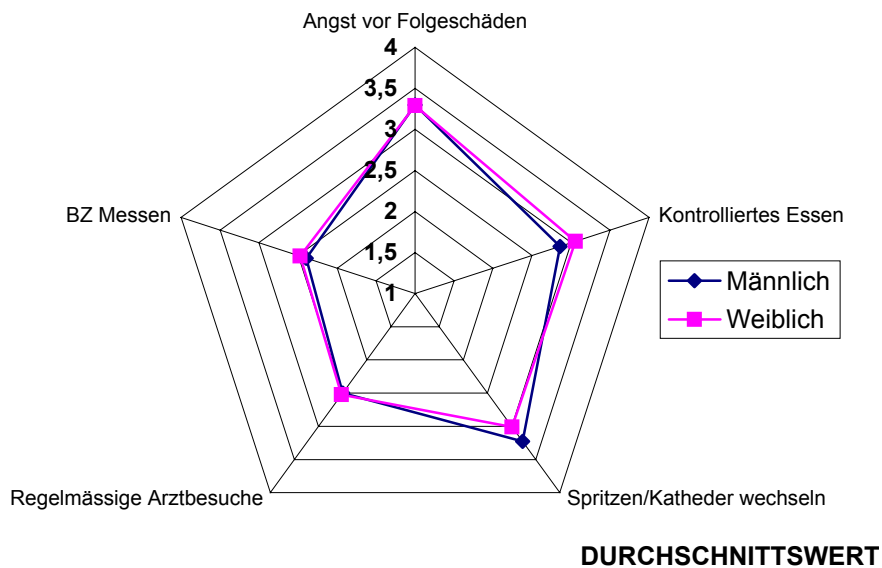
1= Gar nicht 5= Sehr



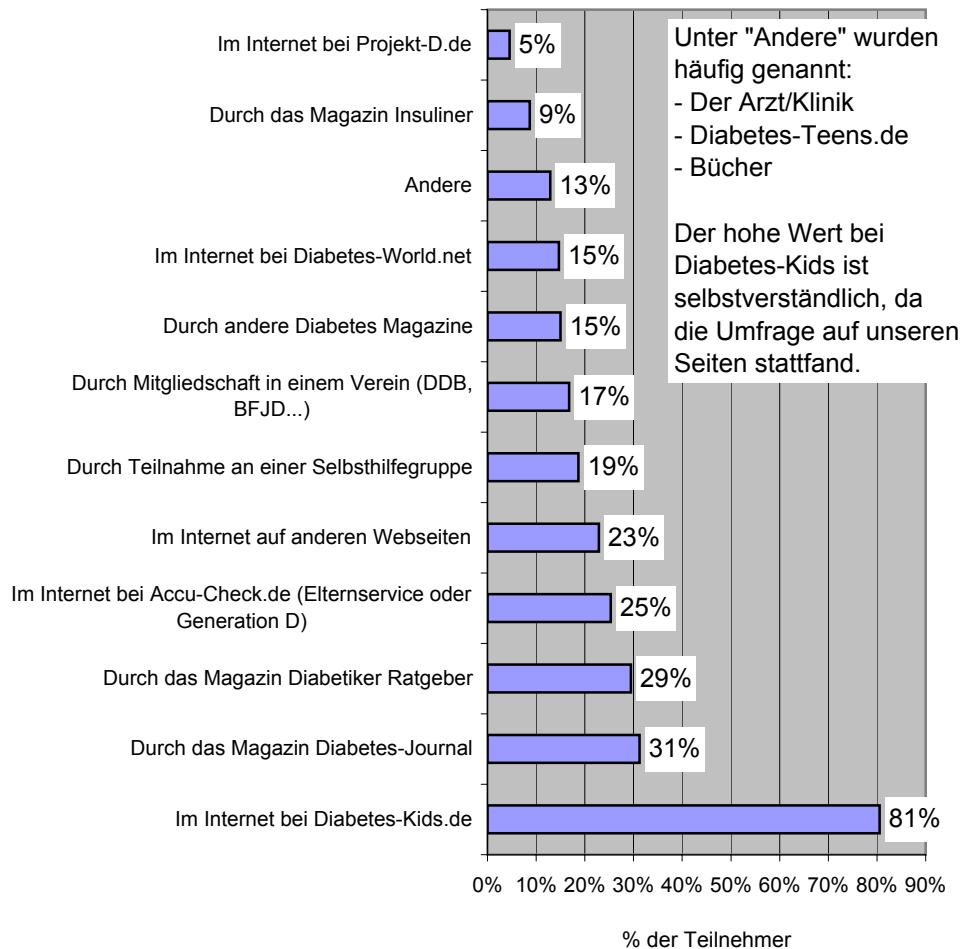
Was ist euch beim Tagesablauf mit Diabetes unangenehm?

1= Nicht unangenehm

5= Sehr unangenehm

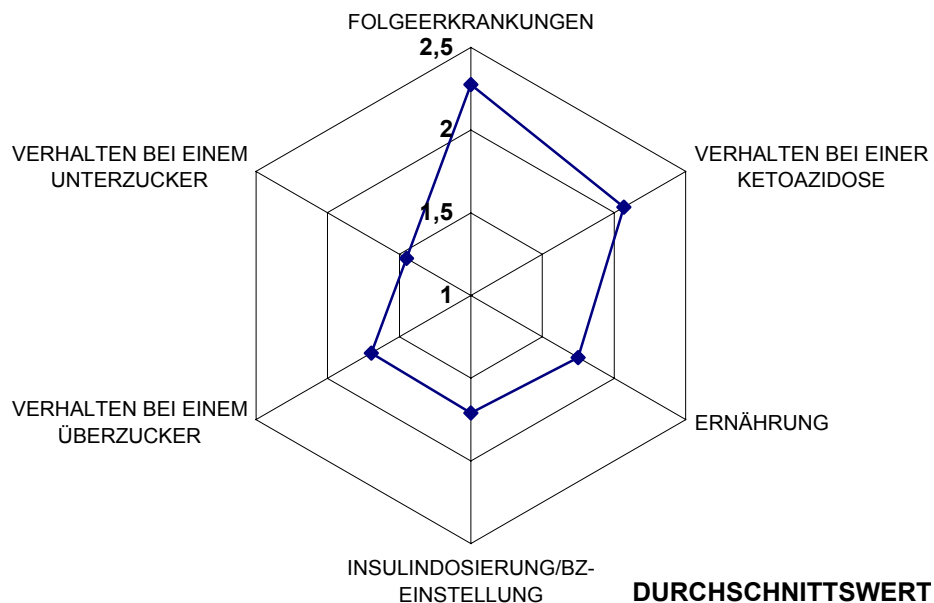


Von welchen Quellen bezieht ihr regelmässig neue Informationen zum Thema Diabetes?

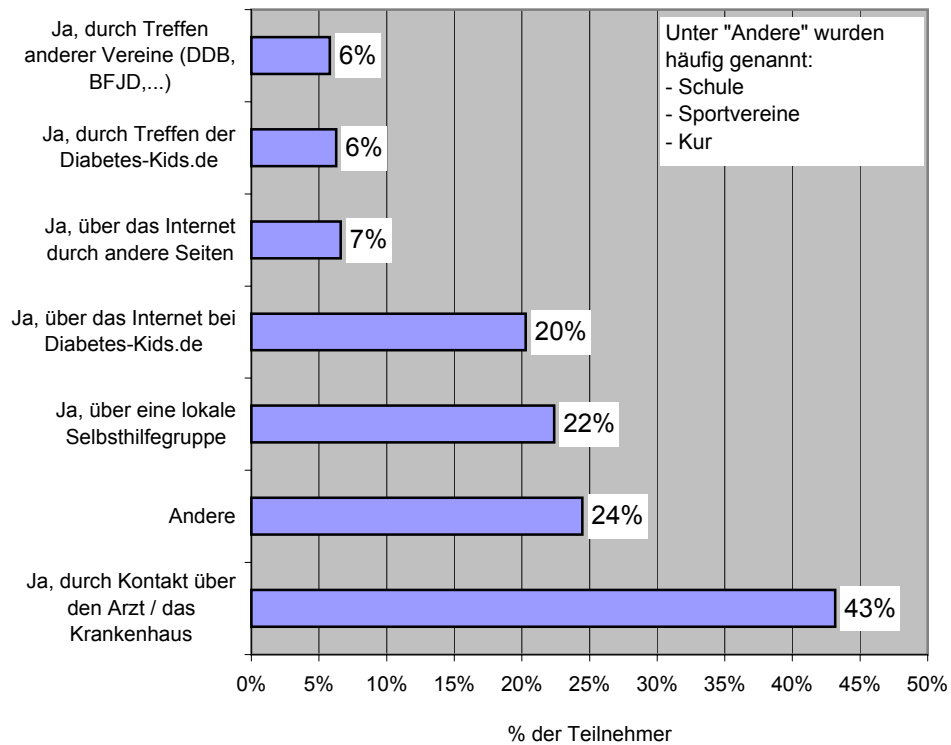


Wie gut fühlt ihr euch über das Thema Diabetes informiert?

1=sehr gut 5=sehr schlecht



Kennt ihr andere Kinder/Jugendliche mit Diabetes und wie habt ihr sie kennen gelernt?



Welche Fachbücher zum Thema Diabetes und Kinder besitzt ihr bzw. habt ihr schon gelesen?

